



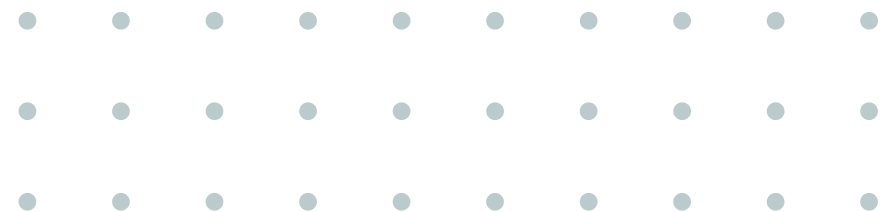
**ADJUNCT-DIRECTEUR  
BEDRIJFSVOERING**



**01.** ORGANISATIE

**02.** POSITIE

**03.** CONTACT



# INHOUDS- OPGAVE

# 1. ORGANISATIE

Het Nivel (Nederlands instituut voor onderzoek van de gezondheidszorg) is een onafhankelijk, niet-commercieel onderzoeksinstituut dat wetenschappelijke kennis levert over de kwaliteit, effectiviteit en organisatie van de Nederlandse gezondheidszorg.

Bij het Nivel werken ongeveer 170 mensen. Elf onderzoekers hebben een aanstelling als hoogleraar aan een universiteit. Ze zijn betrokken bij wetenschappelijk onderzoek en werken samen met universiteiten en partners om complexe zorgvraagstukken te analyseren. De omzet bedraagt circa 16,6 miljoen euro, afkomstig uit overheidssubsidies, nationale en internationale onderzoeksbeurzen en opdrachten van partners.

De organisatie bestaat uit drie onderzoeksafdelingen met meerdere programma's, waarin teams thema-specifiek onderzoek uitvoeren onder leiding van afdelingshoofden en programmaleiders. Het Nivel voert jaarlijks circa 100 onderzoeksprojecten uit, van praktijkonderzoek tot beleids- en internationale analyses. De Raad van Bestuur leidt het instituut en de Raad van Toezicht houdt toezicht op de besturing van de organisatie.



# NIVEL ONDERZOEKSAGENDA 2025-2027



Gezond zijn en blijven, is een uitdaging door vergrijzing, infectieziekten en leefomgevingsfactoren. Het Nivel monitort gezondheid en zorggebruik om zorgbeleid en preventie te ondersteunen.



Een inclusieve samenleving betekent gelijke kansen op zorg en welzijn voor iedereen. Het betekent ook dat alle mensen kunnen meedoen in de samenleving. Het Nivel onderzoekt toegankelijkheid en kwaliteit van zorg, gezondheidsverschillen en participatie, en ondersteunt beleidsmakers met inzichten, data en kennis.



De zorgvraag groeit terwijl het aantal zorgverleners onvoldoende meestijgt. Het Nivel onderzoekt arbeidsmarktontwikkelingen, innovatieve werkwijzen en multidisciplinaire samenwerking om de zorgverlener van de toekomst optimaal te ondersteunen.



Duurzame gezondheidszorg betekent toegankelijke, betaalbare en kwalitatieve goede zorg voor de toekomst. Het Nivel onderzoekt innovatieve werkwijzen, digitale zorg, verduurzaming van de gezondheidszorg en het verkleinen van de impact op klimaat en leefomgeving om een toekomstbestendig systeem te waarborgen.



## GOVERNANCE

Het Instituut wordt geleid door een Raad van Bestuur en de Raad van Toezicht houdt toezicht op de besturing van de organisatie.

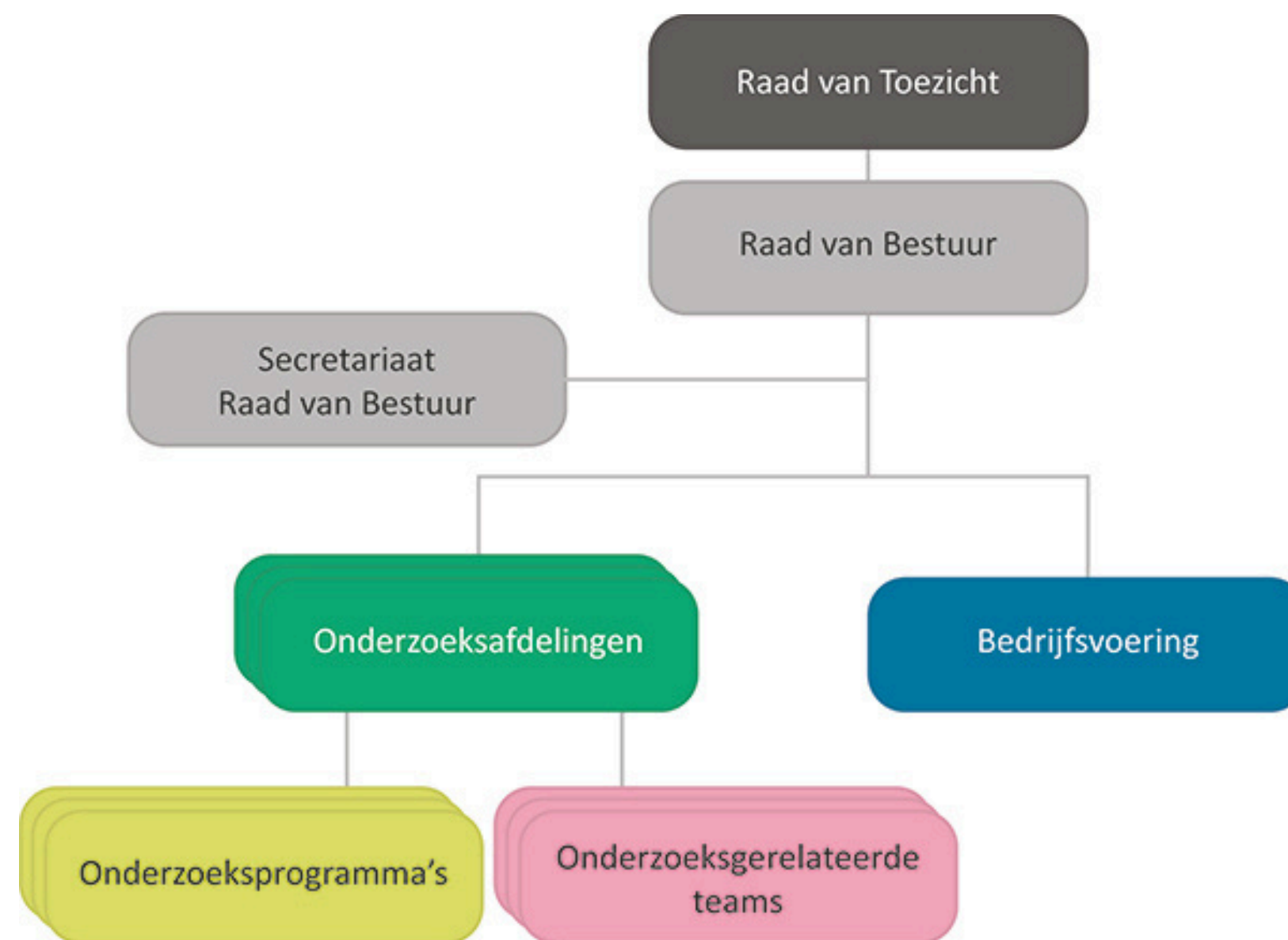
De drie afdelingshoofden sturen elk hun eigen onderzoeksafdeling aan. Zij zijn verantwoordelijk voor het functioneren van hun afdeling op inhoudelijk, financieel en HR-vlak, en voor de uitvoering van vastgesteld beleid.

Samen met de bestuurder, de programmaleiders en de adjunct-directeur bedrijfsvoering vormen zij de wetenschappelijke staf van het Nivel.

Het managementteam (MT) bestaat uit de Raad van Bestuur, de drie afdelingshoofden en de adjunct-directeur bedrijfsvoering; afhankelijk van het thema sluiten programmaleiders of ondersteunende hoofden aan. Het MT-overleg wordt voorgezeten door de voorzitter van de Raad van Bestuur.

De adjunct-directeur bedrijfsvoering is volwaardig MT-lid, verantwoordelijk voor de afdeling bedrijfsvoering en een belangrijke strategische sparringpartner van de bestuurder en de andere MT-leden. De adjunct-directeur rapporteert rechtstreeks aan de Raad van Bestuur.

# ORGANISATIESTRUCTUUR



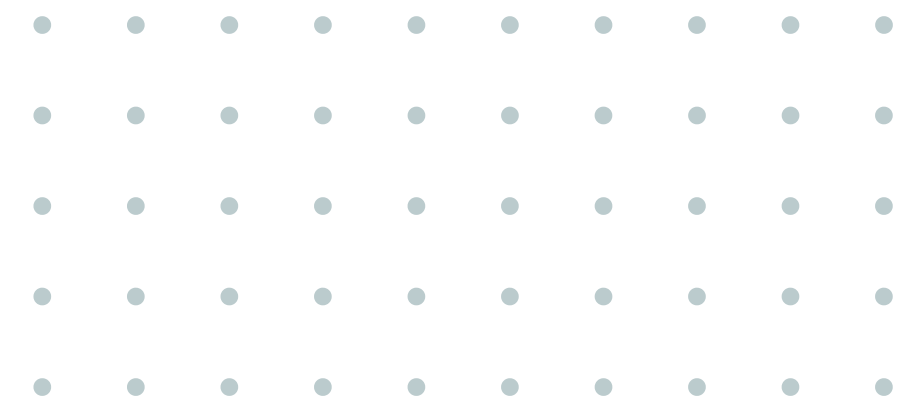
## 2. POSITIE

De adjunct-directeur bedrijfsvoering is lid van het managementteam en verantwoordelijk voor de rechtstreekse aansturing van de afdeling bedrijfsvoering van het Nivel, waaronder financiën, control & administratie, (internationaal) projectbeheer, ICT, HR en facilitair beheer. Vanuit deze brede verantwoordelijkheid draagt de functie direct bij aan de continuïteit, professionaliteit en toekomstbestendigheid van het Nivel en aan een effectieve ondersteuning van het primaire onderzoeksproces.

De functie omvat tevens de verantwoordelijkheid van de ICT-strategie, informatievoorziening en informatiebeveiliging. Dit zijn cruciale thema's binnen een datagedreven onderzoeksinstituut.

De adjunct-directeur bedrijfsvoering combineert strategisch denken met een pragmatische, hands-on aanpak en rapporteert aan de Raad van Bestuur.

Het Nivel opereert in een context van subsidiedruk, complexe projectfinanciering en hoge eisen aan voorspelbaarheid en digitale infrastructuur. Dit vraagt om iemand die een gedegen bedrijfsvoering weet te combineren met wendbaarheid en oog heeft voor de intrinsieke motivatie, autonomie en primaire onderzoeksproces van de organisatie.



# VERANTWOORDELIJKHEDEN

## Leiderschap & organisatieontwikkeling

- Geeft leiding aan de afdeling bedrijfsvoering (financiën & control, HR, ICT, facilitair en projectbeheer) en borgt samenhang en professionaliteit binnen én tussen deze disciplines.
- Positioneert bedrijfsvoering als volwaardige partner van het primaire onderzoeksproces en zorgt voor stabiele, betrouwbare ondersteuning.
- Verantwoordelijk voor de ICT-strategie en het bijbehorende beleid, inclusief informatievoorziening en -beveiliging.

## Strategie & positionering

- Strategisch sparringpartner van de Raad van Bestuur op het gebied van bedrijfsvoering, financiële continuïteit, organisatieontwikkeling en digitale transformatie.
- Signaleert relevante externe ontwikkelingen (subsidies, regelgeving, data- en informatiebeveiliging, ICT-innovaties) en vertaalt deze naar heldere kaders en adviezen.
- Verbindt bedrijfsvoering, programmaleiders en onderzoeksafdelingen om processen te vereenvoudigen en het Nivel duurzaam toekomstbestendig te positioneren.



# VERANTWOORDELIJKHEDEN

## Financiële sturing & projectcontrol

- Stuurt op een robuuste en transparante financiële huishouding binnen een complexe subsidie- en projectgedreven context en borgt continuïteit, voorspelbaarheid en risicobeheersing.
- Vergroot financieel inzicht bij afdelingshoofden en programmaleiders en zorgt voor tijdige, betrouwbare project- en managementinformatie.
- Onderhoudt en positioneert het Nivel in de relaties met accountant, VWS, fondsen, banken en andere stakeholders zoals de ICT-dienstverleners.

## ICT, data & informatiebeveiliging

- Geeft richting aan een toekomstbestendige ICT- en datastrategie die past bij een data-intensieve onderzoeksorganisatie.
- Verbindt ICT- en datavraagstukken aan het primaire onderzoeksproces en borgt dat systemen, informatievoorziening en beveiliging aansluiten bij de projectgestuurde manier van werken.

## Operationeel en ondersteuning

- Waarborgt een professioneel en efficiënt ingerichte bedrijfsvoering die onderzoekers optimaal faciliteert.



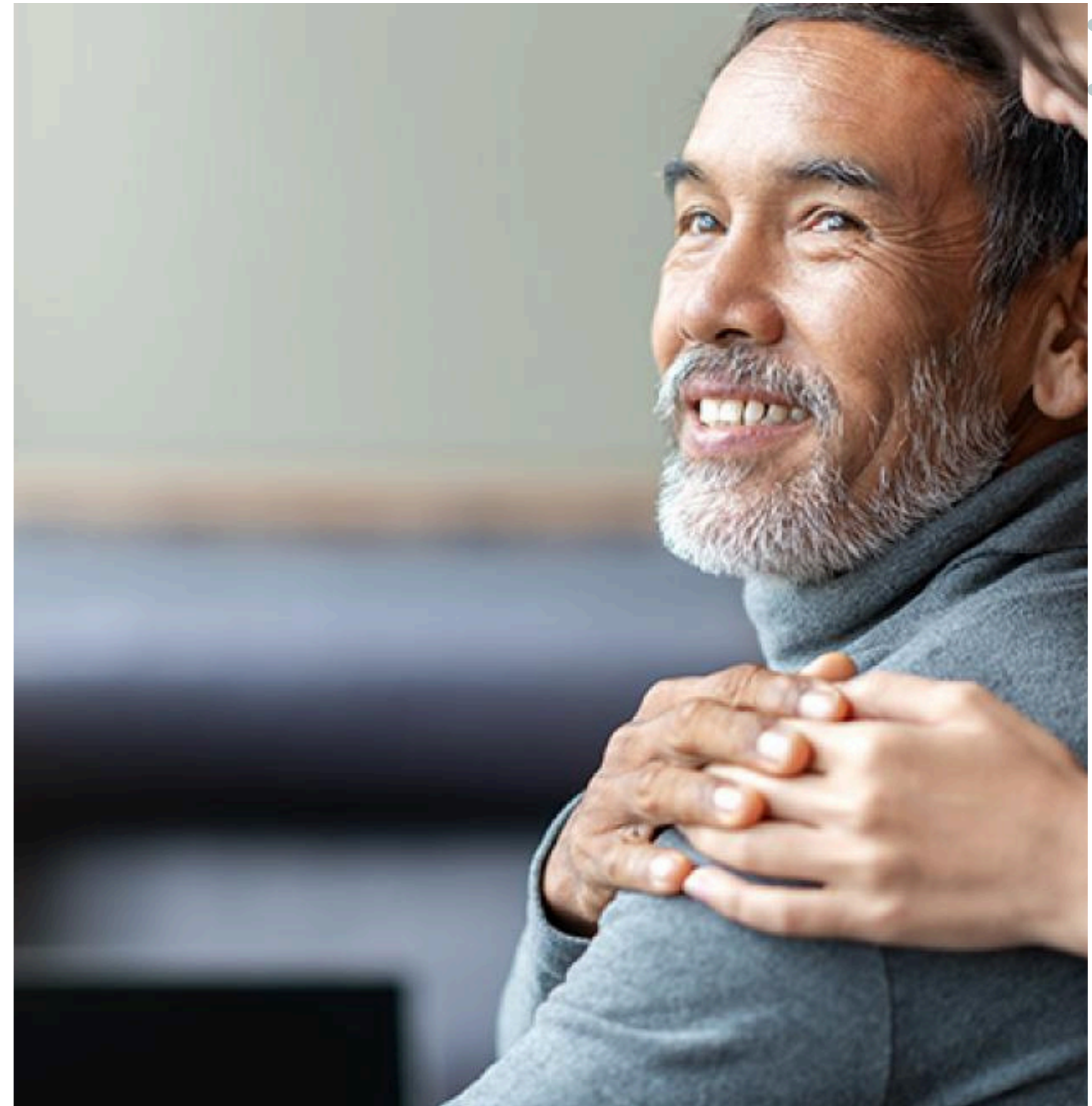
# WAT WORDT GEZOCHT

## Ervaring & achtergrond

- WO-opleiding in relevante discipline.
- Ervaring in integrale bedrijfsvoering en organisatorische transformatie, met diepgaande kennis van financiën, control, ICT en bij voorkeur huisvesting.
- Ervaring in project- en subsidiegerichte omgevingen, bij voorkeur in academische of onderzoeksinstituten, inclusief internationale projecten.
- In staat gedegen bedrijfsvoering te combineren met wendbaarheid in een inhouds- en data-gedreven organisatie.
- Ervaring met privacygevoelige data en informatiebeveiliging.
- Affiniteit met gezondheidszorg is een pré

## Persoonlijkheid & vaardigheden

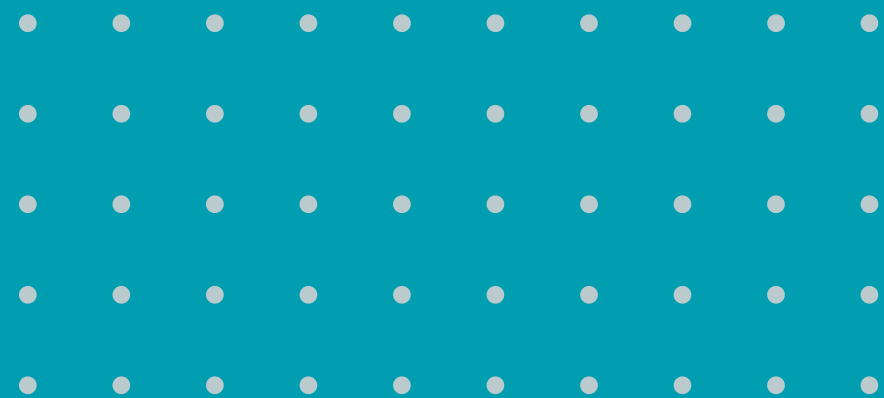
- Een teamspeler én verbinder
- Informeert en communiceert proactief met de RvB en MT-leden.
- Mensgerichte leider die rust, overzicht en duidelijkheid brengt, medewerkers actief betrekt bij de voorbereiding van besluitvormingsprocessen.
- Vertaalt strategische doelen naar concrete acties en resultaten.
- Organisatiesensitief: begrijpt de collegiale en academische cultuur van het Nivel.



## WAT WORDT GEBODEN

- Een betekenisvolle positie binnen een inhoudsgedreven en maatschappelijk relevante organisatie die met onafhankelijk onderzoek impact maakt op de Nederlandse gezondheidszorg.
- De mogelijkheid om mee te helpen richting te geven aan de verdere professionalisering en ontwikkeling van de bedrijfsvoering, in nauwe samenwerking met onderzoekers, dataspecialisten en het managementteam.
- Een open en collegiale werkomgeving met korte lijnen, gevestigd op loopafstand van Utrecht Centraal.
- Een aanstelling van 32–36 uur per week, in eerste instantie voor de duur van één jaar met uitzicht op een vaste aanstelling.
- Arbeidsvoorwaarden met een salarisrange van €97.000 tot €115.000 op basis van 36 uur per week, inclusief eindejaarsuitkering (6,83% – uit te breiden tot 8,33%), pensioenregeling, opleidingsmogelijkheden, NS-Business Card en fiets(lease)regeling.





# **KENNIS VOOR BETERE ZORG**



# 3. CONTACT

Bastiaan Nap  
Consultant

[bastiaan.nap@chiefmachers.com](mailto:bastiaan.nap@chiefmachers.com)

